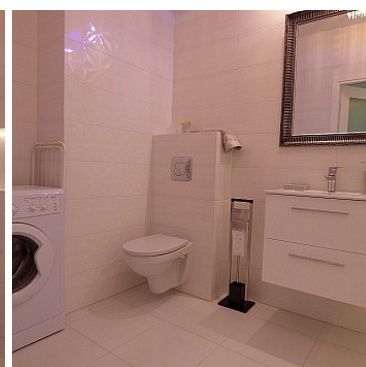
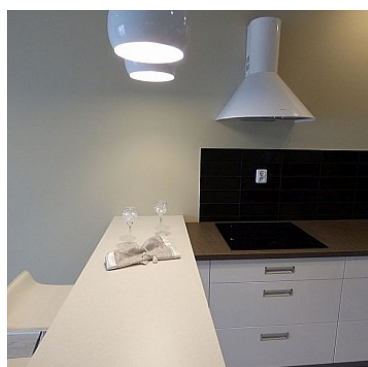


## MIESZKANIE NA WYNAJEM

liczba pokoi: 2, pow. całkowita: 52 m<sup>2</sup>,  
Zielona Góra , ul. Staszica

Cena **1 800** zł



### Market Nieruchomości przedstawia:

Dwupokojowe mieszkanie położone przy ul. Staszica w Zielonej Górze.

Na powierzchni 52 m<sup>2</sup> rozmieszczono: sypialnię, salon z kuchnią, łazienkę z W.C. oraz przedpokój.

Mieszkanie usytuowane na trzecim piętrze w Apartamentowcu. W budynku znajduje się winda.

Budynek oddany do użytku w ok 2016 roku.

Do mieszkania przynależy: piwnica, balkon.

Opłaty miesięczne 1800 zł odstępnego dla właściciela + 350 zł czynsz+ TV + PRĄD.

Do dyspozycji pozostaje: kuchnia wraz ze sprzętem AGD, pralka.

**Market Nieruchomości pomaga Klientom w formalnościach kredytowych.**

Zapraszam !

Karolina Nowacka

Pośrednik w obrocie nieruchomościami

Licencja NR 22522

Powyższy opis ma charakter informacyjny i nie stanowi oferty w rozumieniu przepisów art. 66 1. Kodeksu Cywilnego.

Symbol	275/KN/19	Rodzaj nieruchomości	MIESZKANIE
Rodzaj transakcji	WYNAJEM	Status	NIEAKTUALNA
Rodzaj rynku	WTÓRNY	Cena	1 800 PLN
Cena za m2	35 PLN	Opłaty dodatkowe	350 PLN
Kraj	POLSKA	Województwo	LUBUSKIE
Miejscowość	Zielona Góra	Kod pocztowy	65-001
Dzielnica - osiedle	ul. Staszica	Ulica	Staszica
Położenie	MIASTO	Budynki w sąsiedztwie	OSIEDLE BLOKÓW MIESZKALNYCH
Powierzchnia całkowita	52 m <sup>2</sup>	Powierzchnia użytkowa	52 m <sup>2</sup>
Rodzaj mieszkania	2-POKOJOWE	Rodzaj budynku	APARTAMENTOWIEC
Rok budowy	2016	Standard	BARDZO WYSOKI STANDARD
Stan budynku	BARDZO DOBRY	Konstrukcja budynku	TRADYCYJNA
Technika budowy	TRADYCYJNA	Typ kuchni	POŁĄCZONA Z SALONEM
Wyposażenie kuchni	PEŁNE	Liczba łazienek	1
Powierzchnia łazienek	5, 90	Stan łazienki	BARDZO DOBRY
Wyposażenie łazienki	PEŁNE	Droga dojazdowa	ULICA OSIEDLOWA
Liczba pokoi	2	Powierzchnia pokoi	45, 81
Liczba sypialni	1	Piętro	3
Liczba pięter	6	Ilość poziomów	1
Umeblowanie	CZĘŚCIOWE	Źródło c.w.	SIEĆ MIEJSKA
Ogrzewanie	C.O. Z SIECI MIEJSKIEJ	Podpiwniczenie /piwnica	CZĘŚC. PODPIWNICZ.
Powierzchnia piwnicy	4 m <sup>2</sup>	Stan instalacji	NOWA
Forma własności	ODRĘBNA WŁASNOŚĆ	Winda w nieruchomości	JEST

Energia elektryczna	JEST	Napięcie 400V (siła)	JEST
Podłączony wodociąg	JEST	Podłączona kanalizacja	JEST
Rodzaj kanalizacji	MIEJSKA	Źródło wody	WODA MIEJSKA
Uciążliwość okolicy	UMIARKOWANIE CICHE	Telewizja kablowa	JEST
Lodówka	JEST	Piekarnik	JEST
Zmywarka	JEST	Kuchnia indukcyjna	JEST
Drzwi antywłamaniowe	JEST	Domofon	JEST
Rodzaj okien	PLASTIKOWE	Rodzaj podłogi	PANELE, TERAKOTA
Elewacja	TYNK SILIKONOWY	Czy jest KW	JEST
Licznik prądu	JEST	Wodomierz	JEST
Opomiarowanie ciepła	JEST	Hala garażowa	JEST
Udogodnienia dla inwalidów	JEST	Balkon	JEST
Ilość balkonów	1	Powierzchnia balkonu	5.00 m <sup>2</sup>
Widok na wschód	JEST	Najbliższy basen	100 m
Najbliższy park	300 m	Najbliższy sklep	50 m
Najbliższa stacja PKP	400 m	Najbliższy przystanek PKS	500 m
Komunikacja miejska	50 m	Komórka lokatorska	JEST
Najbliższy klub fitness	100 m	Najbliższa siłownia	100 m
Kuchenka mikrofalowa	JEST		



Karolina Nowacka

502670690  
karolina@marketnieruchomosci.zgora.pl

Więcej ofert na stronie [www.marketnieruchomosci.zgora.pl](http://www.marketnieruchomosci.zgora.pl)